



- Portal
- Forum»
- Suche
- Gallery»
- Kalender»
- Händler + Werbung»
- Infos + Tools + Kurse»
- Links / Partner»
- Rechtliches»



[Schlangenforum.ch / Schlangen - Reptilien Forum / Terraristikportal](#) » [Allgemeine Terraristik](#) » [Terrarienbau und Einrichtung](#) » [Bauanleitung und Dokumentationen](#)

» Hallo ChondroDoc [\[abmelden\]](#)

[Terrarien](#) » Baudokumentation Stegplatten-Terrarium ★★★★★

[Druckvorschau](#) | [An Freund senden](#) | [Thema zu Favoriten hinzufügen](#) |

Letzter Beitrag | Erster ungelesener Beitrag

Seiten (2): [« vorherige 1](#) [2]

[« Vorheriges Thema](#) | [Nächstes Thema](#) »

Autor

Beitrag

ChondroDoc
SF-Member
★★★★★



[Meine Bilder](#)

Dabei seit: 16.06.2005
Beiträge: 432
Land: Basel, CH

Themenstarter

Letztes Bild in Gallery:

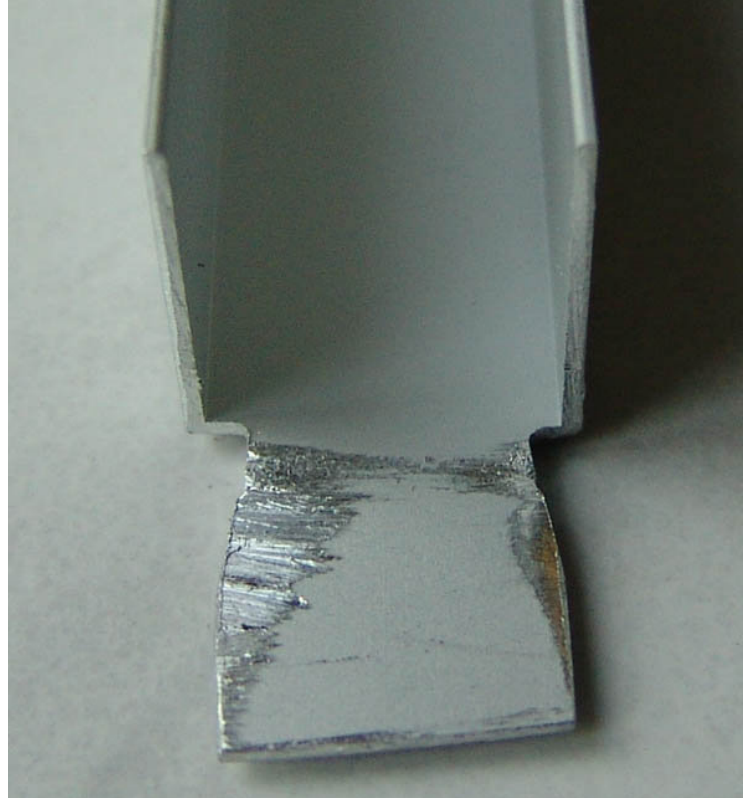


(0) Kommentare

[antworten](#) [Zitat](#) [ändern](#) [Kleinanzeige löschen, Beitrag melden](#) [UP](#) [↓](#)

Kommen wir also zu den Glasführungsprofilen.

Um diese befestigen zu können, müssen wir zuerst die Frontblenden mit einer U-Schiene abdecken. Letztere habe ich auf 195.5 cm zugeschnitten. An beiden Enden werden die Seiten um 1 cm gekürzt, um die Schienen in die Eckprofile einpassen zu können.



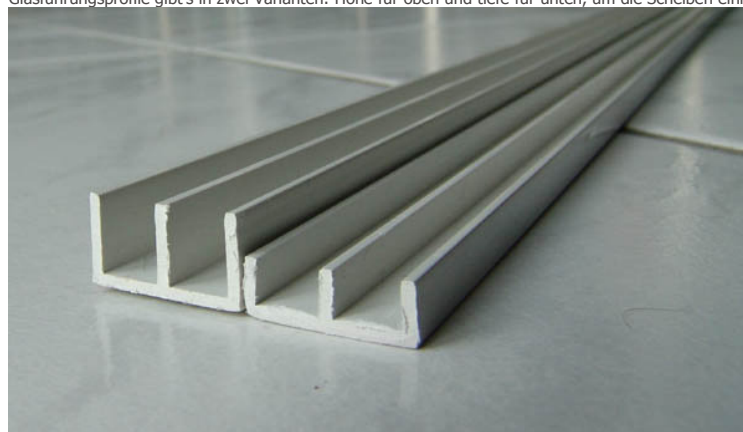
Mit Silikon wird die Schiene angeklebt und das Ganze sieht dann so aus:



Mit der oberen Schiene wird gleich verfahren. Bis das Silikon hält kann man entweder das Terrarium auf den Kopf stellen oder das Ganze mit Schraubzwingen fixieren



Glasführungsprofile gibt's in zwei Varianten: Hohe für oben und tiefe für unten, um die Scheiben einhängen zu können



Die Profile werden zugeschnitten und mit Zweikomponentenkleber aufgeklebt.



Jetzt kann Mass für die Scheiben genommen werden. Dafür messt Ihr den Abstand zwischen der Ober- und Unterkante der Profile und addiert dazu die Innenhöhe des oberen Profiles (in unserem Fall 10 mm). Bei einem sehr breiten Terrarium wie hier unbedingt ganz seitlich neben dem Eckprofil messen, da es in der Mitte etwas durchhängen kann. Sonst könnten die Scheiben zu niedrig werden und herausfallen.



Jetzt fehlt nur noch die entfernbare Trennwand.
Fortsetzung folgt...



Dieser Beitrag wurde schon 6 mal editiert, zum letzten mal von ChondroDoc am 01.01.2014 22:14.


01.08.2006 15:33



ChondroDoc
SF Member
★★★★★

Zum Fixieren der Trennwand werden U-Schienen am Boden, an der Rückwand und an der unteren Frontblende mit Silikon angeklebt.



 [Meine Bilder](#)

Dabei seit: 16.06.2005
Beiträge: 432
Land: Basel, CH

Themenstarter 

Letztes Bild in Gallery:



(0) Kommentare



Dann wird ein Stück Stegplatte passend zugeschnitten und ebenfalls mit Silikon festgeklebt.



Alle folgenden Teile werden nur noch ohne Silikon zusammengesteckt, um sie bei Bedarf wieder entfernen zu können.
Ein H-Profil kommt auf die Stegplatte. Bei entfernter Trennwand wird dieses durch ein U-Profil ersetzt.



Die Dachteile sind gleich wie die Bodenkonstruktion aufgebaut.



Die Stegplatte dazwischen wird einfach eingeschoben...



...und als Abschluss wird ein U-Profil vorne daraufgesteckt.



Fast hätte ich noch vergessen zu erwähnen, dass ich die Fugen zwischen den Platten v.a. im Bodenbereich mit Silikon abgedichtet habe.

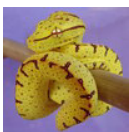


Dieser Beitrag wurde schon 2 mal editiert, zum letzten mal von ChondroDoc am 01.01.2014 22:21.

06.08.2006 00:29



ChondroDoc
SF Member
★★★★★



Meine Bilder

Dabei seit: 16.06.2005
Beiträge: 432
Land: Basel, CH

Jetzt noch die Scheiben eingehängt und das Terrarium ist fertig.
Der Innenausbau hängt natürlich sehr individuell von den vorgesehenen Tieren ab, deshalb gehe ich nicht detaillierter darauf ein.
Da die Stegplatten hohl sind, kann nicht in die Wände geschraubt werden. Für Befestigungen bohre ich Löcher durch die Platten und verwende Metallschrauben mit Muttern und Unterlagsscheiben.

Weitere Fragen und Anregungen nehme ich gerne entgegen. Falls jemand etwas ähnliches baut, wünsche ich viel Spass und gutes Gelingen.
Über ein Photo des Endproduktes würde ich mich freuen.

Gruss
Martin

Themenstarter 



Dieser Beitrag wurde schon 1 mal editiert, zum letzten mal von ChondroDoc am 28.11.2007 13:32.

Letztes Bild in Gallery:



(0) Kommentare

06.08.2006 01:09

Email WWW suchen Buddy PN

antworten Zitat ändern Kleinanzeige löschen, Beitrag melden IP

Ines
SF Member
★★★★★



Meine Bilder

Dabei seit: 14.01.2004
Beiträge: 606
Land: Schaffhausen

Letztes Bild in Gallery:



(0) Kommentare

06.08.2006 09:02

Email WWW suchen Buddy PN

antworten Zitat ändern Kleinanzeige löschen, Beitrag melden IP

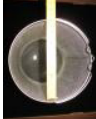
skyline
SF Member
★★★★★



Meine Bilder

Dabei seit: 06.03.2005
Beiträge: 1705
Land: Schweiz

Letztes Bild in Gallery:



(0) Kommentare

06.08.2006 11:59

suchen Buddy PN

ChondroDoc
SF Member
★★★★★



Meine Bilder

Dabei seit: 16.06.2005
Beiträge: 432
Land: Basel, CH

Themenstarter 

Letztes Bild in Gallery:



(0) Kommentare

antworten Zitat ändern Kleinanzeige löschen, Beitrag melden IP

Hi Martin

Kanns nur nochmals betonen, super Doku!!! Es gefällt mir echt wahnsinnig. Ich hoffe, wenns bei mir dann soweit ist, kann ich auch etwas in dem Stil bauen.





Gruess
Ines

<http://www.shantii.ch/>

@chondro doc

auch von mir nochmal ein merci für die arbeit die du dir gemacht hast um uns das so zu präsentieren 

und selbstverständlich respekt zum gelungenen resultat  

Es genügt nicht, keine Gedanken zu haben. Man muß auch unfähig sein, sie auszudrücken.

Ich konnte die Feiertage dazu nutzen, endlich auch den Innenausbau aller Terrarien fertigzustellen und füge ein Bild des Endresultates an. Alle Chondros sind inzwischen eingezogen und scheinen sich sehr wohl zu fühlen.



Gruss
Martin



Dieser Beitrag wurde schon 1 mal editiert, zum letzten mal von ChondroDoc am 01.01.2014 22:23.

30.12.2006 20:42

[W](#) [Email](#) [WWW](#) [suchen](#) [Buddy](#) [PN](#)

ChondroDoc
SF Member
★★★★★

[antworten](#) [Zitat](#) [ändern](#) [Kleinanzeige löschen, Beitrag melden](#) [IP](#)



[Meine Bilder](#)

Dabei seit: 16.06.2005
Beiträge: 432
Land: Basel, CH

Themenstarter

Letztes Bild in Gallery:



(0) Kommentare

Es sind heute genau 2 Jahre seit dem letzten Photo vergangen. Aus diesem Anlass poste ich ein aktuelles Bild zum Vergleich. Die Pflanzen sind kräftig gewachsen und mussten mehrmals zurückgestutzt werden, die Tiere sind inzwischen grün geworden und gedeihen prächtig.

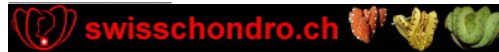




Ich habe die Stegplattenterrarien jetzt seit 3.5 Jahren in Betrieb und die Erfahrungen sind weiterhin äusserst positiv. Sie haben sich sehr gut gehalten und sehen noch aus wie neu. Nach Erfahrungen mit Terrarien aus Glas, Holz und Forex kommen für mich nur noch Stegplatten in Frage und ich plane im nächsten Jahr, weitere Terrarien damit zu bauen.

Leider habe ich bisher keinerlei Feedback von Personen erhalten, die mein Konzept übernommen haben. Falls es jemanden geben sollte, würde es mich sehr interessieren, davon zu hören.

Gruss
Martin



Dieser Beitrag wurde schon 3 mal editiert, zum letzten mal von ChondroDoc am 01.01.2014 22:24.

30.12.2008 23:44

[W](#) [Email](#) [WWW](#) [suchen](#) [Buddy](#) [PN](#)

Feedback

[antworten](#) [Zitat](#) [ändern](#) [Kleinanzeige löschen, Beitrag melden](#) [IP](#)

Dinu

Certified Member
★★★★★
VERIFIED



[Meine Bilder](#)

Dabei seit: 01.07.2004
Beiträge: 467
Land: (AG) wo schöst??

Letztes Bild in Gallery:



(0) Kommentare

31.12.2008 00:26

[W](#) [Email](#) [WWW](#) [suchen](#) [Buddy](#) [PN](#)

[antworten](#) [Zitat](#) [ändern](#) [Kleinanzeige löschen, Beitrag melden](#) [IP](#)

Hallo

Ich habe Gester und Heute mein 1. Stegplatten-Terrarium gebaut.

Ich habe geflucht und mich aufgeregt, aber ich glaube das ist nur weil ich die tricks noch nicht so drauf habe 🙄

Aber wen ich die andere 9 Terrariums baue wird es sicherlich immer besser gehen.

Aber das System finde ich super auch wenn es nicht gerade Preiswerd ist.

Chondropython (*Morelia viridis*)

Hallo Dinu

Endlich mal jemand, der es begriffen hat 🙄

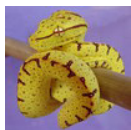
Das erste Terrarium ist das schwierigste, ich habe am Prototypen auch lange gefeilt und Verbesserungen angebracht. Es ist wie du sagst, wenn du den Trick mal raus hast, geht's schlussendlich dann sehr schnell.

Das Material ist sicher nicht billig, aber eine Investition in die Zukunft. Wo hast du die Stegplatten bezogen? Ich benötige auch nochmals Material für 6 Terrarien, stegplatten.com scheint mir vom Preis/Leistungs-Verhältnis her immernoch sehr gut zu sein (besonders mit dem günstigen Euro), oder hast du einen besseren Vorschlag?

Poste doch ein paar Bilder, wenn du fertig bist.

ChondroDoc

SF Member
★★★★★



[Meine Bilder](#)

Dabei seit: 16.06.2005
Beiträge: 432
Land: Basel, CH


Themenstarter Gruss
Martin

Letztes Bild in Gallery:



(0) Kommentare

31.12.2008 00:51


Dinu Certified Member
★★★★★
VERIFIED [Meine Bilder](#)Dabei seit: 01.07.2004
Beiträge: 467
Land: (AG) wo schönst??

Letztes Bild in Gallery:



(0) Kommentare

31.12.2008 01:32


ChondroDoc SF Member
★★★★★ [Meine Bilder](#)Dabei seit: 16.06.2005
Beiträge: 432
Land: Basel, CHThemenstarter 

Letztes Bild in Gallery:



(0) Kommentare

31.12.2008 02:12

Dinu Certified Member
★★★★★
VERIFIED [Meine Bilder](#)Dabei seit: 01.07.2004
Beiträge: 467
Land: (AG) wo schönst??

Letztes Bild in Gallery:



(0) Kommentare

31.12.2008 02:30

ChondroDoc SF Member
★★★★★

Dieser Beitrag wurde schon 2 mal editiert, zum letzten mal von ChondroDoc am 31.12.2008 16:41.

 [Email](#)  [WWW](#)  [suchen](#)  [Buddy](#)  [PN](#) [antworten](#)  [Zitat](#)  [ändern](#) [Kleinanzeige löschen, Beitrag melden](#)  

Zuerst wollte ich Meine Terrariumanlage auch Holz machen. Aber ich suchte nach einem Material wo leicht und Wasserfest ist und das war die Lösung.

Ich habe meine Platten bei <http://www.stebakunststoffe.ch/> gekauft. Ich habe sie gleich bei der Firma zuschneiden lassen. Da ich die Platten in meiner Wohnung nicht unbedingt zuschneiden wollte. Und die Firma ist nur 15 Minute von mir entfernt mit dem Auto.

Meine Platten sind K-Platten 16mm Opla/weiss zugeschnitten habe ich für den Quadrat Meter 104.- bezahlt das heist für ein Terrarium habe ich 570.- bei den nächsten bestellung nehme ich es aber über die Firma wo ich arbeite dan bekomme ich die Platten 20% Billiger.

Ich werde morgen mal ein Bild machen und es reinstellen und wen es vertig ist sicherlich auch eins.


Chondropython (*Morelia viridis*)

 [Email](#)  [WWW](#)  [suchen](#)  [Buddy](#)  [PN](#) [antworten](#)  [Zitat](#)  [ändern](#) [Kleinanzeige löschen, Beitrag melden](#)  

Da hast du einen stolzen Preis bezahlt 

Die "Super Cool White 16 mm" Stegplatten von stegplatten.com scheinen mir vergleichbar mit deinem Produkt. Der m2 kostet € 35.00. Nach Abzug von 19% MWST Deutschland und Zuschlag von 7.6% MWST CH ergibt dies € 30.50 resp. CHF 45.00. Die Lieferung in die Schweiz kostet € 100.00 und erfolgt zuverlässig mit dem firmeneigenen Kleinlastwagen. Das Zuschneiden ist kostenlos.

Ich bin ja schon dafür, die Schweizer Industrie zu unterstützen, aber irgendwo hat auch meine Grosszügigkeit ihre Grenzen. Ein

Preisunterschied von um die 100% ist schlicht nicht konkurrenzfähig 

Gruss
Martin

Dieser Beitrag wurde schon 3 mal editiert, zum letzten mal von ChondroDoc am 24.11.2012 12:12.

 [Email](#)  [WWW](#)  [suchen](#)  [Buddy](#)  [PN](#) [antworten](#)  [Zitat](#)  [ändern](#) [Kleinanzeige löschen, Beitrag melden](#)  

Ich werde mal Kontakt aufnehmen mit stegplatten.com 

Aber ich dachte ich mache mal 1 um zu schauen wie es wir und wie die Verarbeitung ist.

Chondropython (*Morelia viridis*)

 [Email](#)  [WWW](#)  [suchen](#)  [Buddy](#)  [PN](#) [antworten](#)  [Zitat](#)  [ändern](#) [Kleinanzeige löschen, Beitrag melden](#)  

Da hast du natürlich schon recht, für eine kleine Bestellung fallen die Versandkosten unverhältnismässig ins Gewicht (150 € bei einem Auftrag unter 750 €)

Gruss



[Meine Bilder](#)

Dabei seit: 16.06.2005
Beiträge: 432
Land: Basel, CH

Themenstarter

Martin

Nachtrag:

Mein Design hat inzwischen auch in den USA im "Morelia Viridis Forum" Beachtung gefunden. Ein Teilnehmer hat auch gleich den "faint "Euro" vibe" bemerkt.

Hier der Link: [Click](#)



Dieser Beitrag wurde schon 2 mal editiert, zum letzten mal von ChondroDoc am 04.01.2011 01:22.

Letztes Bild in Gallery:



(0) Kommentare

31.12.2008 02:39

[WWW](#) [suchen](#) [Buddy](#) [PN](#)

Seiten (2): [« vorherige 1 \[2\]](#)

[Baumstruktur](#) | [Brettstruktur](#)

Thema bewerten:

[Share on reddit](#)[Share on facebook](#)[Share on twitter](#)[Share on email](#)[More Sharing Services](#)

0

Gehe zu: [Bauanleitung und Dokumentationen Terrarien](#)

Weitere Optionen:

[Portal](#) [Forum](#) [Gallery](#) [Suche](#) [Kalender](#)

Seitenaufbauzeit: 0.189s » Datenbankabfragezeit: 0.005s » Datenbankabfragen: 41